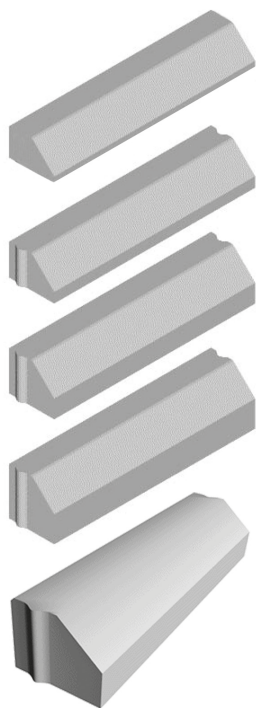


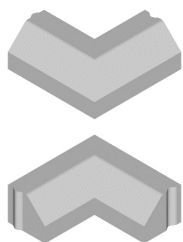
### RWS-banden



| afmetingen             | pl* | kg/st | overige informatie                |
|------------------------|-----|-------|-----------------------------------|
| 11,5 / 22,5 x 13 x 100 | 2   | 53,5  | - zonder verbinding<br>- gewapend |
| 11,5 / 22,5 x 16 x 100 | 1   | 67,0  |                                   |
| 11,5 / 22,5 x 20 x 100 | 1   | 82,0  |                                   |
| 11,5 / 22,5 x 24 x 100 | 1   | 113,0 |                                   |
| 13 / 25 x 20 x 100     | 2   | 101,0 | - hol- en dolverbinding           |

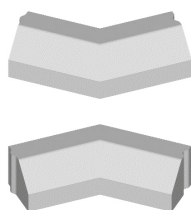
- voor beschikbare bochtstralen en lengtes, zie blad bochtstralen

### hoekstukken 90°



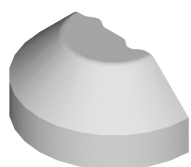
| afmetingen              | pl* | kg/st | overige informatie   |
|-------------------------|-----|-------|--|
| 11,5 / 22,5 x 16 x 52,5 | 1   |       | - als uitwendig en als inwendig leverbaar                            |
| 11,5 / 22,5 x 20 x 52,5 | 1   |       | - als uitwendig en als inwendig leverbaar                            |
| 11,5 / 22,5 x 24 x 52,5 | 1   |       | - als uitwendig en als inwendig leverbaar                            |
| 13 / 25 x 20 x 50       | 2   |       | - als uitwendig en als inwendig leverbaar<br>- hol- en dolverbinding |

### hoekstukken 135°



| afmetingen              | pl* | kg/st | overige informatie                        |
|-------------------------|-----|-------|---|
| 11,5 / 22,5 x 16 x 42,5 | 1   |       | - als uitwendig en als inwendig leverbaar |
| 11,5 / 22,5 x 20 x 42,5 | 1   |       | - als uitwendig en als inwendig leverbaar |
| 11,5 / 22,5 x 24 x 42,5 | 1   |       | - als uitwendig en als inwendig leverbaar |

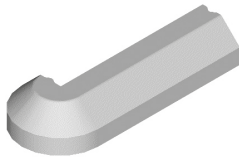
### puntstukken



| afmetingen            | pl* | kg/st | overige informatie  |
|-----------------------|-----|-------|---|
| 11,5 / 22,5 x 16 x 45 | 1   |       | - R = 0,225 m<br>- leverbaar in de gewenste hoek (50° t/m 180°) |
| 11,5 / 22,5 x 20 x 45 | 1   |       | - R = 0,225 m<br>- leverbaar in de gewenste hoek (50° t/m 180°) |
| 13 / 25 x 20          | 2   |       | - R = op aanvraag<br>- hol- en dolverbinding                    |

opmerkingen: - pl = productielocatie 1 = Hardenberg, 2 = Hengelo, 3 = Malden  
- banden hebben standaard een visbekverbinding, tenzij anders vermeld  
- banden voorzien van deklaag zijn op aanvraag leverbaar  
- gewichten van hulpstukken op aanvraag  
- afmetingen zijn weergegeven in centimeters

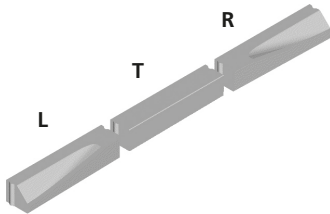
### verkeersheuvelstukken



| afmetingen            | pl* | kg/st | overige informatie |
|-----------------------|-----|-------|--------------------|
| 11,5 / 22,5 x 16 x 84 | 1   |       | - R = 0,225 m      |
| 11,5 / 22,5 x 20 x 84 | 1   |       | - R = 0,225 m      |
| 11,5 / 22,5 x 24 x 84 | 1   |       | - R = 0,225 m      |

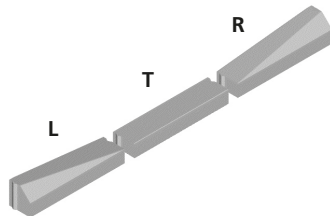
- leverbaar in de gewenste hoek (20° t/m 180°)
- afwijkende lengtes zijn leverbaar mits korter dan 84 cm
- zowel links als rechts mogelijk

### drempelbanden



| afmetingen                   | pl* | kg/st | overige informatie               |
|------------------------------|-----|-------|----------------------------------|
| 11,5 / 22,5 x 20 > 22,5 x 20 | 1   | 75,0  | - tussenstuk: 22,5 x 20 x 100 cm |

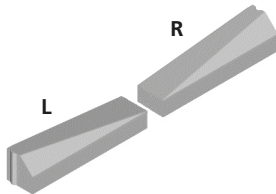
### inritverloopbanden



| afmetingen                  | pl* | kg/st | overige informatie               |
|-----------------------------|-----|-------|----------------------------------|
| 11,5 / 22,5 x 13 > 22,5 x 3 | 2   | 36,0  | - zonder verbinding              |
| 11,5/22,5 x 24 > 22,5 x 16  | 1   | 100,0 | - tussenstuk: 22,5 x 16 x 100 cm |
| 13 / 25 x 20 > 25 x 10      | 2   | 79,0  | - tussenstuk: 25 x 10 x 100      |

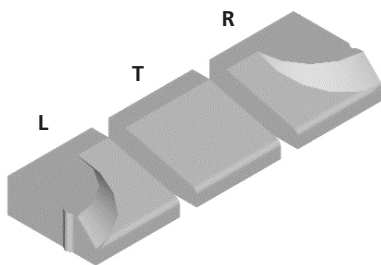
- hol- en dolverbinding

### eindbanden



| afmetingen                   | pl* | kg/st | overige informatie                    |
|------------------------------|-----|-------|---------------------------------------|
| 11,5 / 22,5 x 24 > 22,5 x 16 | 1   | 100,0 | - zonder verbinding aan maaiveldzijde |

### inritbanden



| afmetingen          | pl* | kg/st | overige informatie         |
|---------------------|-----|-------|----------------------------|
| 52,5 x 50 x 12 / 20 | 1   | 126,0 | - met verdeckte verbinding |